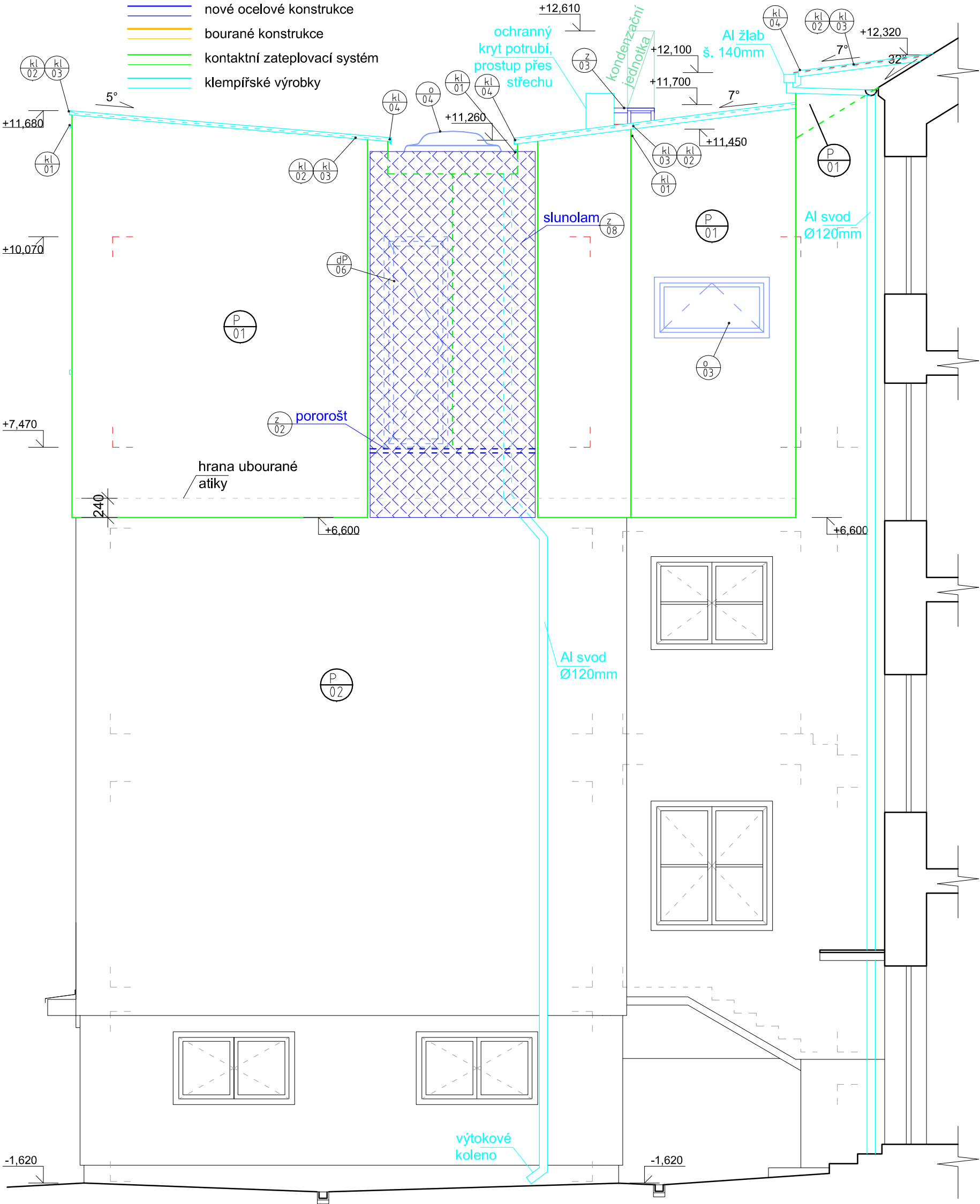


Legenda materiálů:

- stávající konstrukce
- nové konstrukce
- nové výplně
- nové ocelové konstrukce
- bourané konstrukce
- kontaktní zateplovací systém
- klempířské výrobky



Legenda povrchů:

- kontaktní zateplovací systém, tenkovrstvá omítka s nátěrem v barvě RAL 7046 (alt. RAL 7045)
- stávající omítka, barva okrová, při stavebních pracích může dojít k lokálnímu poškození stávající omítky, ta bude zapravena a uvedena do původního stavu

Poznámky:

_konkrétní barevné odstíny materiálů budou odsouhlaseny a potvrzeny v rámci AD, případně budou vycházet z již použitých barevných odstínů na přístavbě
_výplně otvorů s izolačním trojsklem, U=0,9W/m2K, rámy výplní nátěr RAL 7040 (alt. odstín viz. fasádní nátěr)
_veškeré klempířské výrobky z Al lakovaného v barvě RAL 7045 (alternativně bude určeno v rámci AD), jedná se typické klempířské detaily dle výrobce a dodavatele

ZODP. PROJEKTANT		NÁVRH STAVBY	KRESLIL	BRM spol. s r.o. Farského 5, 326 00 Plzeň IČ: 63505410 TEL./FAX: 377 430 962		
ING. P. KOVÁČ		ING. M. JAROŠ	ING. ARCH. P. PECHÁČEK			
OBJEDNATEL STÁTNÍ ZEMĚDĚLSKÁ A POTRAVINÁŘSKÁ INSPEKCE KVĚTNÁ 504/15, PISÁRKY, 603 00 BRNO				PROFESE	STAVEBNÍ	VÝTISK Č.
				KAT. ÚZEMÍ	PLZEŇ	
OBEC	PLZEŇ	KRAJ	PLZEŇSKÝ	FORMÁT	2x A4	
STAVBA NÁSTAVBA OBJEKTU NA PARC.Č. 2029/2, PLZEŇ				DATUM	PROSINEC 2015	
				STUPEŇ	DSP+DPS	
				ČÍS. ZAK.	215 933	
VÝKRES POHLED JV - NOVÝ STAV				MĚŘÍTKO 1:50		ČÍSLO VÝKRESU D.1.1.27